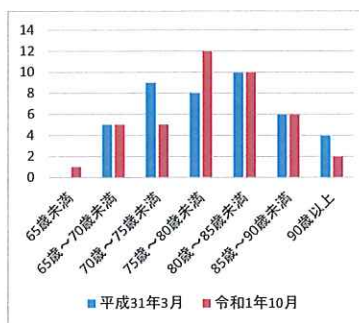


利用者満足度アンケート

*当てはまる枠に○印または☑印を記入して下さい。

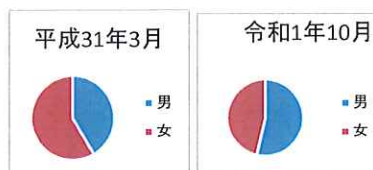
1. あなたの年齢を教えてください。

		平成31年3月	令和1年10月
1	65歳未満	0	1
2	65歳～70歳未満	5	5
3	70歳～75歳未満	9	5
4	75歳～80歳未満	8	12
5	80歳～85歳未満	10	10
6	85歳～90歳未満	6	6
7	90歳以上	4	2



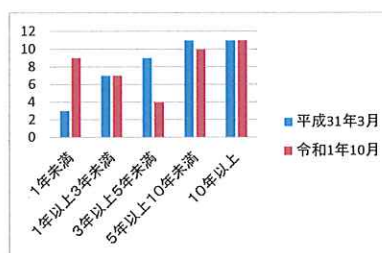
2. あなたの性別を教えてください。

		平成31年3月	令和1年10月
1	男	17	22
2	女	24	19



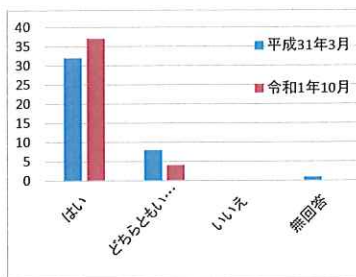
3. 篠原の里で生活されている年数を教えてください。

		平成31年3月	令和1年10月
1	1年未満	3	9
2	1年以上3年未満	7	7
3	3年以上5年未満	9	4
4	5年以上10年未満	11	10
5	10年以上	11	11



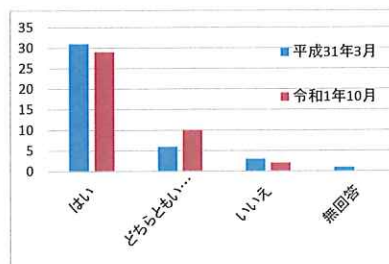
問1 施設の共有部分（お風呂場・トイレなど）は、清潔で快適ですか？

		平成31年3月	令和1年10月
1	はい	32	37
2	どちらともいえない	8	4
3	いいえ	0	0
4	無回答	1	0



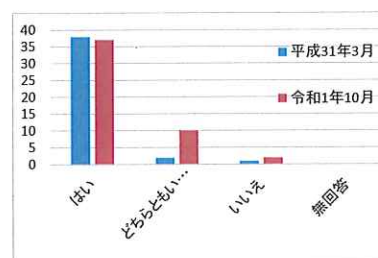
問2 食事の献立・味付け・量など食事に満足されていますか？

		平成31年3月	令和1年10月
1	はい	31	29
2	どちらともいえない	6	10
3	いいえ	3	2
4	無回答	1	0



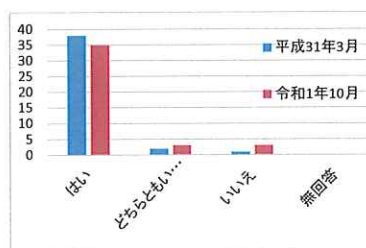
問3 お風呂の利用時間は、あなたの利用しやすい時間帯になっていますか？

		平成31年3月	令和1年10月
1	はい	38	37
2	どちらともいえない	2	10
3	いいえ	1	2
4	無回答	0	0



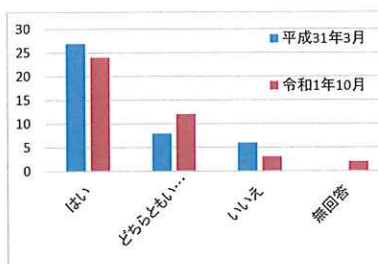
問4 お風呂の回数は適当ですか？

		平成31年3月	令和1年10月
1	はい	38	35
2	どちらともいえない	2	3
3	いいえ	1	3
4	無回答	0	0



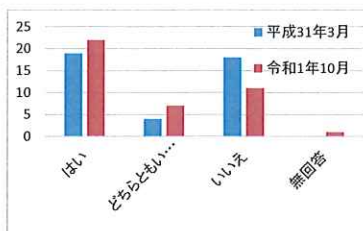
問5 施設に楽しみにしている行事や、クラブ活動などはありますか？

		平成31年3月	令和1年10月
1	はい	27	24
2	どちらともいえない	8	12
3	いいえ	6	3
4	無回答	0	2



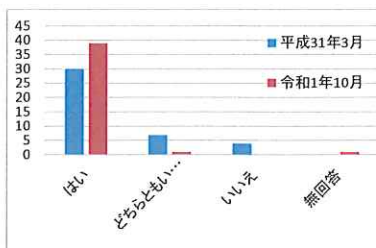
問6 外出は自由にできますか？

		平成31年3月	令和1年10月
1	はい	19	22
2	どちらともいえない	4	7
3	いいえ	18	11
4	無回答	0	1



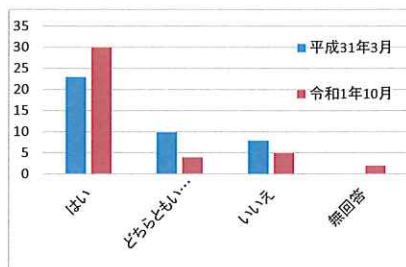
問7 病気やケガなどの緊急時の対応は安心できますか？

		平成31年3月	令和1年10月
1	はい	30	39
2	どちらともいえない	7	1
3	いいえ	4	0
4	無回答	0	1



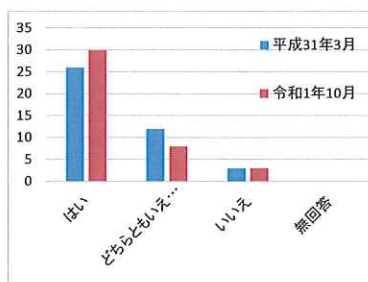
問8 施設からのお知らせなどで必要な情報を十分知ることができますか？

		平成31年3月	令和1年10月
1	はい	23	30
2	どちらともいえない	10	4
3	いいえ	8	5
4	無回答	0	2



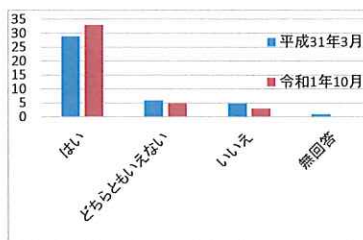
問9 挨拶以外にも、あなたに話しかけるなど、個々の職員はあなたのことを気に掛けてくれますか？

		平成31年3月	令和1年10月
1	はい	26	30
2	どちらともいえない	12	8
3	いいえ	3	3
4	無回答	0	0



問10 健康維持・介護予防などについて職員に相談できますか？

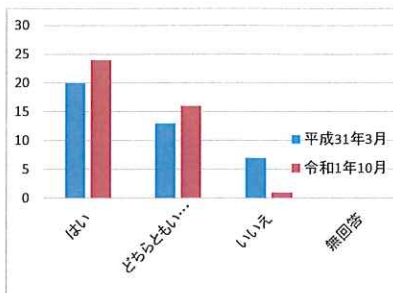
		平成31年3月	令和1年10月
1	はい	29	33
2	どちらともいえない	6	5
3	いいえ	5	3
4	無回答	1	0



(利用者個人の尊重)

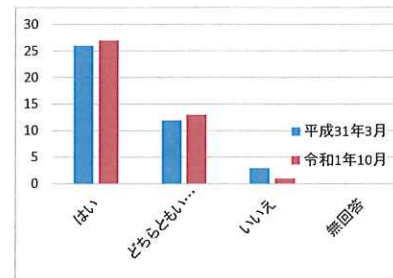
問11 他の人に見られたくないことや聞かれたくないことに気遣いがされていますか？

		平成31年3月	令和1年10月
1	はい	20	24
2	どちらともいえない	13	16
3	いいえ	7	1
4	無回答	0	0



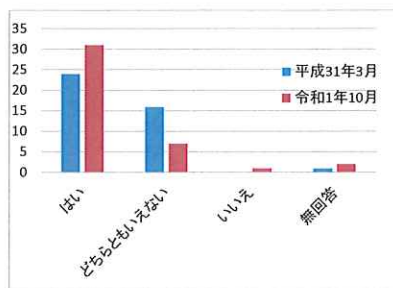
問12 職員はあなたの気持ちを大事にしてくれていると思いますか？

		平成31年3月	令和1年10月
1	はい	26	27
2	どちらともいえない	12	13
3	いいえ	3	1
4	無回答	0	0



問13 職員は礼儀正しく、丁寧に対応していますか？

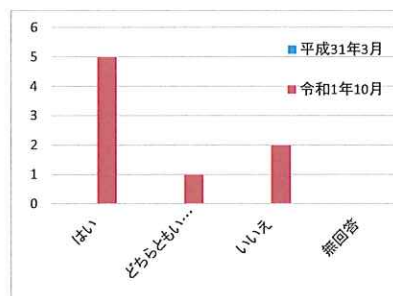
		平成31年3月	令和1年10月
1	はい	24	31
2	どちらともいえない	16	7
3	いいえ	0	1
4	無回答	1	2



(利用前の対応)

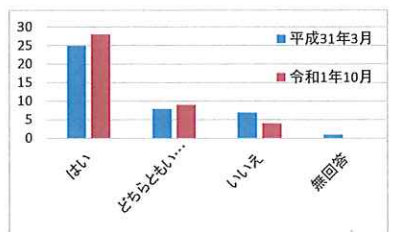
問14 ホームの決まりごとなどの説明はわかりやすかったですか？
*前回調査以後、新入所(6か月以内)のみの設問(H22. 1実施分から)

		平成31年3月	令和1年10月
1	はい	0	5
2	どちらともいえない	0	1
3	いいえ	0	2
4	無回答	0	0



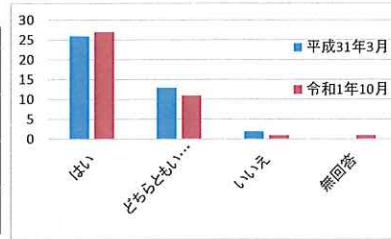
問15 意見や要望を職員に気軽に言うことができますか？

		平成31年3月	令和1年10月
1	はい	25	28
2	どちらともいえない	8	9
3	いいえ	7	4
4	無回答	1	0



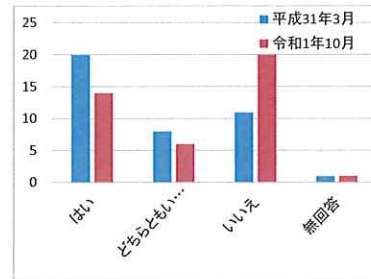
問16 職員は、あなたの意見や要望に対応してくれますか？

		平成31年3月	令和1年10月
1	はい	26	27
2	どちらともいえない	13	11
3	いいえ	2	1
4	無回答	0	1



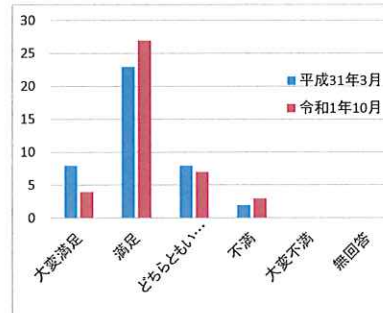
問17 困ったことを第三者委員など職員以外の人にも相談できることを知っていますか？

		平成31年3月	令和1年10月
1	はい	20	14
2	どちらともいえない	8	6
3	いいえ	11	20
4	無回答	1	1



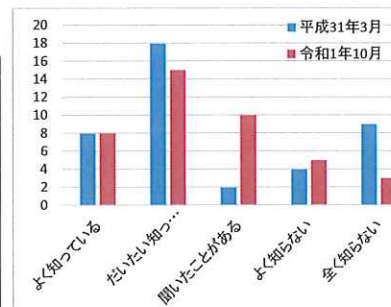
問18 現在の篠原の里での生活について、どの程度満足していますか？

		平成31年3月	令和1年10月
1	大変満足	8	4
2	満足	23	27
3	どちらともいえない	8	7
4	不満	2	3
5	大変不満	0	0
6	無回答	0	0



問19 慈愛会の法人理念を知っていますか？

		平成31年3月	令和1年10月
1	よく知っている	8	8
2	だいたい知っている	18	15
3	聞いたことがある	2	10
4	よく知らない	4	5
5	全く知らない	9	3



●令和1年10月 その他ご意見ご要望

<食事>

- ご飯の量を増やしてもっと食べたい。
- おかわりをしたい（味ごはんの時など）
- 嫌いはないが、おかずが多いので残すことが多い。
- 毎月の誕生会は立派なごちそうをいただき、本当に有りがたく思っています。

<入浴>

- 夏場のお風呂の回数を増やして欲しい。

<活動>

- 行事やクラブ活動はもともと好きではないので本当は参加したくない。
- 大勢で外出するよりも一人で外出がしたい。

<環境>

- 庭に桜の木を植えてほしい。
- 私は個々の生活に満足しています。一つお願いしたいことは、外で遊べるところが欲しいと思います。歩ける場所だけでも。

<施設からのお知らせ等について>

- 施設からのお知らせは耳が遠いのでよく分かりません。
- 施設からのお知らせは、ときどきわからないことがある。
- 耳も目も遠いので分からないことがある。

<人間関係等について>

- 他の人の話し声が大きくて不快に思う時がある。小さい声で話してほしい。
- 人間関係がうまくいかず、掃除当番の時終わっていないのに一人帰ってしまったことがあった。

<職員について>

- たった一人私の話をよく聞いて下さる職員さんがおられます。
- 女の人でよく聞いて下さる職員さんがおられます。

<その他>

- 卓球台はあるが使用するのを見たことがない。元選手でやっていた。
- 小遣いが少ない。週2回を週3回にしてほしい。
- 68歳の時事故で背骨を圧迫骨折しました。当時息子二人いてましたけど、自分の考えで老人ホーム入居の方を選び、現在に至っています。
皆様のおかげで楽しい毎日を過ごさせていただいています。今でも正しい選択をしたと思っております。あとしばらくの間、よろしく願いいたします。
- 私の大好きな老人ホーム篠原の里。自分で選んだ道、正解だったと思います。
まずTさんとの出会い、宝物と大切にしております。今は職員の方、入居者すべての皆様に支えられて現在を元気で楽しく過ごしております。特に職員の方々に感謝の気持ちでいっぱいです。ありがとうございます。残り少ない人生、お世話になります。よろしく願いします。
- みんなが良くしてくれるから、何も困ったことはない。