

社会福祉法人 慈愛会

医療福祉センター 聖ヨゼフ園

★外来★ リハビリテーション ご案内



ご利用までの流れ



電話にて受付

診察

検査

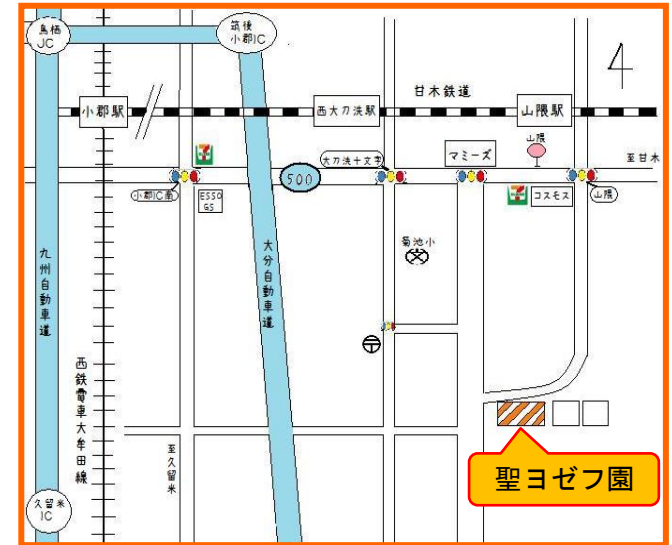
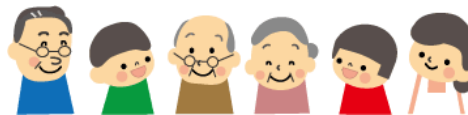
面談

療育開始



リハビリテーションの日程

月曜日から金曜日の平日
9:30~17:40
(土日祭日・お盆・年末年始は休み)



☆交通のご案内☆

- ＜甘木鉄道でお越しの方＞
(レールバス)基山-甘木線・山隈駅下車 徒歩約5分
- ＜車でお越しの方＞
高速道路(大分自動車道)筑後小郡ICより 約5分

法人経営施設

- 児童養護施設 清心慈愛園
- 乳児院 清心乳児園
- 医療型障害児入所施設 医療福祉センター
療養介護 聖ヨゼフ園
- 介護老人福祉施設 富の里
- 養護老人ホーム 篠原の里
- 居宅生活支援サービス事業 源藤の里こころ

お問い合わせ先

社会福祉法人 慈愛会
医療福祉センター聖ヨゼフ園

〒830-1226

福岡県三井郡大刀洗町大字山隈374-1

TEL 0942-77-1393

FAX 0942-77-1190

HP <http://www.jiaikai-fuk.or.jp>

E-mail gairai-sw@jiaikai-fuk.or.jp





聖ヨゼフ園の外来リハビリテーションとは



当園のリハビリテーションは、個別療育を原則としています。一人ひとりの特性や課題に合わせた療育を行います。セラピストとマンツーマンで行い、療育時間は1回につき約60分です。原則、週一回から始めます。(頻度はお子様に依りて変わります)

言語や行動・対人関係等の発達が気になる方

言語や行動・対人関係等、様々な面で発達が気になるお子様を対象とし、自閉症スペクトラム障害等の診断や療育を行います。

視覚支援等を用いた療育を中心に自立に向けた支援を行います。

お子様だけでなく、保護者の方も一緒に学んでいくプログラムです。(保護者向けの学習会があります)

※初診の申込みは年中まで(0~5歳)のお子様を対象としております。

療育を希望する方に、必要な検査・診断を行いません。検査や診断のみを希望する診察は受付けておりません。



運動や摂食等の発達が気になる方

運動機能や摂食などが気になるお子様が対象になります。

お子様の能力を最大限に引き出して、身体機能の向上に努めます。

●対象となる疾患例

- ・脳性麻痺
- ・染色体異常(ダウン症など)
- ・水頭症、二分脊椎
- ・筋ジストロフィー
- ・呼吸器や胃ろう等、医療的ケアが必要な方

※主治医の紹介状が必要となります。

療育内容について、ご不明な点がございましたら、お電話にてお問い合わせ下さい。



予約・診察時間



当外来の診察は**予約制**です。

《電話予約受付時間》

月曜日から金曜日の平日

9:00~16:00

TEL 0942-77-1393

《外来診察日・時間》

月曜日から金曜日の平日

9:30~17:00

(土日祭日・年末年始は休診)

受診の際には、健康保険証、紹介状、各種医療証、母子手帳、お薬手帳などの各種手帳をご持参ください。



診療スタッフ



医師、理学療法士、作業療法士、言語聴覚士、ソーシャルワーカー、看護師、薬剤師、臨床心理士、医療事務



料金



当外来はすべて保険診療にて行っております。

但し、各種診断書や医療機関への紹介状等の書類作成費、また一部の検査料を別途いただいております。

